

CUT S147-148

Francesco Rota | 2013



CUT

Francesco Rota | 2013

Ein Projekt in vielen Ausführungen, verschiedenen Gesichtern, zahlreichen Nutzungsmöglichkeiten. CUT kann mit einer auf die Innenseite beschränkte Polsterung oder mit einer kompletten Polsterung versehen werden. Er ist der Design Sessel par excellence, perfekt für zu Hause und im Büro.



CUT

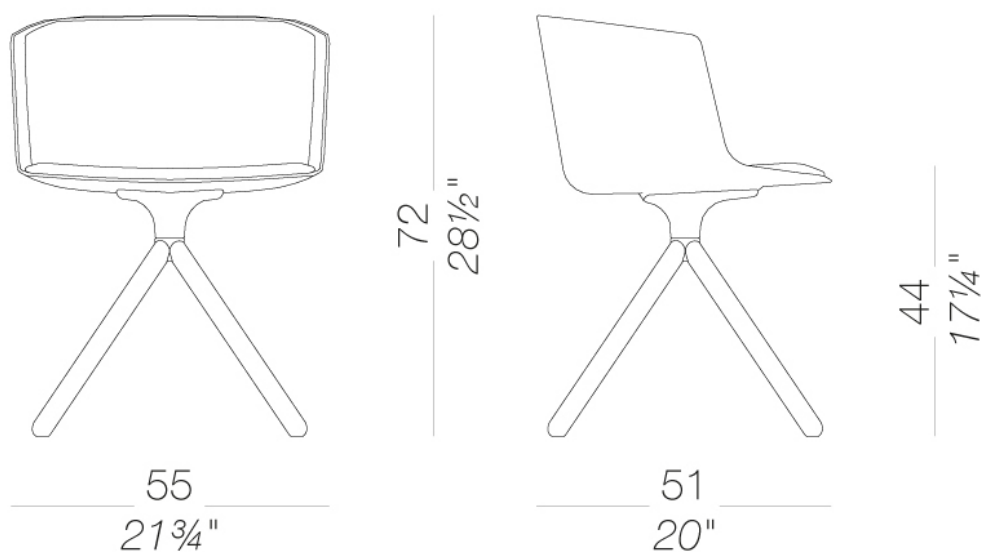
Francesco Rota | 2013

S147-148 Drehbar mit Holzbeinen

CUT | S139-140 S147-148 S151/1-152/1 S180-181 S184-185 S186-187 S188-189 S190-191 S192-193

Stuhl mit Sitzschale aus Poyurethan-Hartschaum Baydur® schwarz oder weiß, mit Innenbezug oder komplett mit Stoff bezogen. Gestell aus Metall, matt verchromt oder pulverlackiert, oder Beine aus Eschenholz. Gestell aus Aluminiumdruckguss, sandgestrahlt oder pulverlackiert, drehbar und höhenverstellbar, auch mit Rollen.

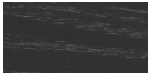
TEST EN 1728:2012 6.17 - EN 16139:2013 - L2 extreme
TEST 1 IM - Steelcut



CUT S147-148

Francesco Rota | 2013

Gestell



Holz
schwarz gebeizt
offenporig
1 Kleuren



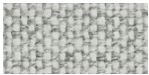
Holz
Esche natur
1 Kleuren

Sitzschale



Kunststoff
Baydur®
2 Kleuren

Polsterung



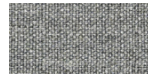
Stoff
Hallingdal 65
47 Kleuren



Stoff
Canvas 2
40 Kleuren



Stoff
Steelcut Trio 3
48 Kleuren



Stoff
Remix 2
24 Kleuren



Stoff
Clara 2
24 Kleuren



Stoff
Fiord
24 Kleuren



Stoff
Divina MD
24 Kleuren



Stoff
Divina Melange 2
24 Kleuren



Stoff
Tonica 2
39 Kleuren



Stoff
Medley
37 Kleuren



Stoff
Swing
24 Kleuren



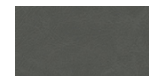
Stoff
Maya
43 Kleuren



Stoff
Jet
44 Kleuren



Stoff
Laser J Flash
24 Kleuren



Softleder
soft-leather
7 Kleuren



Kunstleder
GRIMM FR
24 Kleuren

Informationen zu den verfügbaren Farben der Stoffe, Kunstleder, Leder, entnehmen Sie bitte den Materialmustern.

Gebrauchs- und Pflegehinweise

Wischen Sie die Bestandteile aus Holz, Leder, Stoff und Metall mit einem feuchten Tuch oder mit einem verdünnten, neutralen Reinigungsmittel ab. Es dürfen weder alkohol-, chlor- oder lösungsmittelhaltige noch scheuernde Reinigungsmittel verwendet werden. Heben Sie das Produkt nicht an der Sitzfläche, sondern immer am Gestell an. Das Produkt darf nicht ungleichmäßig belastet und nur in normaler Position aufgestellt werden (es muss mit allen vier Füßen oder der Bodenplatte auf einem ebenen Untergrund aufgestellt werden). Lapalma haftet nicht für Schäden, die durch den Gebrauch des Produktes an empfindlichen Fußböden entstehen. Vermeiden Sie jeglichen unsachgemäßen Gebrauch: steigen Sie nicht mit den Füßen auf die Sitzfläche, die Fußstütze oder die Armlehnen. Holz und Leder sind von Natur aus empfindliche Materialien. Kleine Unvollkommenheiten dieser Materialien können nicht als Qualitätsmangel angesehen werden. Setzen Sie das Produkt weder der Witterung noch Temperaturen über 40° C aus. Auch die für den Gebrauch im Außenbereich bestimmten Produkte reagieren im Laufe der Zeit auf die Witterungseinflüsse. Bestimmte Umgebungsfaktoren wie Temperatur, Feuchtigkeit oder Salzgehalt der Luft können Veränderungen der Oberflächen des Produkts bewirken. Ein sorgsamer Umgang mit dem Produkt und regelmäßige Pflege erhöhen seine Lebensdauer. Die Farbe des Produkts kann sich im Laufe der Zeit durch Lichteinwirkung verändern. Wartungs- und Instandhaltungsarbeiten müssen von geschultem Fachpersonal ausgeführt werden. Entsorgen Sie das Verpackungsmaterial erst, wenn das Produkt vollständig montiert ist, damit kein Zubehör, wie Schrauben o.ä., verloren gehen kann. Wenn das Produkt am Ende seines Lebenszyklus angelangt ist, muss das Produkt bzw. die einzelnen Komponenten nach den jeweils geltenden gesetzlichen Bestimmungen entsorgt werden.