

JEY T40

Francesco Rota | 2016



JEY

Francesco Rota | 2016

In der innovativen, ausgeklügelten Kollektion JEY spielt das Material die wichtigste Rolle: Der edle zylindrische Sockel aus Marmor oder Beton verleiht dem Tisch hohe Stabilität und wird kombiniert mit einer unterschiedlich geformten Fenix Laminatplatte (ganz rund, quadratisch, sechs- oder dreieckig mit jeweils abgerundeten Ecken). Ein gebogenes Rohr als praktischer Griff erleichtert das Verrücken. Die Tischplatten mit Griff können jene ohne Griff überdecken. In dieser Konstellation erzielen sie eine besonders exklusive Wirkung.



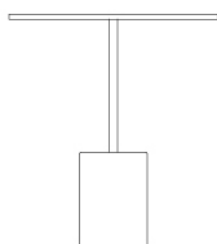
JEY

Francesco Rota | 2016

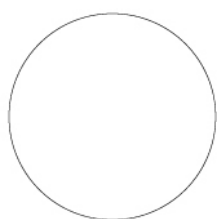
T40 Mit Marmorfuß H 45

JEY | T40 T41

Beistelltisch mit Basis aus Carrara- bzw. Marquina-Marmor oder Beton. Tischplatte mit unterschiedlichen Formen in HPL Fenix weiß oder schwarz, Metalkomponenten pulverlackiert. Verfügbar in zwei verschiedenen Höhen, mit oder ohne Griff.



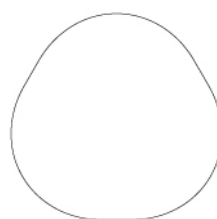
45
17³/₄"



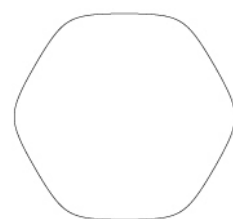
40
15³/₄"



40
15³/₄"



40
15³/₄"

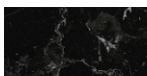


40
15³/₄"

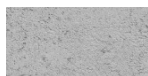
JEY T40

Francesco Rota | 2016

Basis



Marmor
Marmor
2 Kleuren

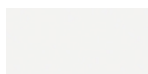


Beton
Beton
1 Kleuren

Gestell



pulverlackiert
schwarz
1 Kleuren



pulverlackiert
weiß
1 Kleuren

Platte



HPL 10 mm
HPL fenix
2 Kleuren

Informationen zu den verfügbaren Farben der Stoffe, Kunstleder, Leder, entnehmen Sie bitte den Materialmustern.

Gebrauchs- und Pflegehinweise

Wischen Sie die Bestandteile aus Holz, Leder, Stoff und Metall mit einem feuchten Tuch oder mit einem verdünnten, neutralen Reinigungsmittel ab. Es dürfen weder alkohol-, chlor- oder lösungsmittelhaltige noch scheuernde Reinigungsmittel verwendet werden. Heben Sie das Produkt nicht an der Sitzfläche, sondern immer am Gestell an. Das Produkt darf nicht ungleichmäßig belastet und nur in normaler Position aufgestellt werden (es muss mit allen vier Füßen oder der Bodenplatte auf einem ebenen Untergrund aufgestellt werden). Lapalma haftet nicht für Schäden, die durch den Gebrauch des Produktes an empfindlichen Fußböden entstehen. Vermeiden Sie jeglichen unsachgemäßen Gebrauch: steigen Sie nicht mit den Füßen auf die Sitzfläche, die Fußstütze oder die Armlehnen. Holz und Leder sind von Natur aus empfindliche Materialien. Kleine Unvollkommenheiten dieser Materialien können nicht als Qualitätsmangel angesehen werden. Setzen Sie das Produkt weder der Witterung noch Temperaturen über 40° C aus. Auch die für den Gebrauch im Außenbereich bestimmten Produkte reagieren im Laufe der Zeit auf die Witterungseinflüsse. Bestimmte Umgebungsfaktoren wie Temperatur, Feuchtigkeit oder Salzgehalt der Luft können Veränderungen der Oberflächen des Produkts bewirken. Ein sorgsamer Umgang mit dem Produkt und regelmäßige Pflege erhöhen seine Lebensdauer. Die Farbe des Produkts kann sich im Laufe der Zeit durch Lichteinwirkung verändern. Wartungs- und Instandhaltungsarbeiten müssen von geschultem Fachpersonal ausgeführt werden. Entsorgen Sie das Verpackungsmaterial erst, wenn das Produkt vollständig montiert ist, damit kein Zubehör, wie Schrauben o.ä., verloren gehen kann. Wenn das Produkt am Ende seines Lebenszyklus angelangt ist, muss das Produkt bzw. die einzelnen Komponenten nach den jeweils geltenden gesetzlichen Bestimmungen entsorgt werden.