



' vol. 3 IN/OUTDOOR

CHAIR and SMALL ARMCHAIR

One-piece reinforced polypropylene high pressure injection gas molded piece.
Chairs can be stacked up to 8 high.
Small armchairs can be stacked up to 4 high.

TABLE

Reinforced polypropylene over steel column and base covered in polypropylene.

NOTES:

- minimum order for chairs and small armchairs: 4 items or multiples of 4 in same color and model
- shading and other minor color variations, more visible in black, are inherent in the material and are not a defect
- tables are not recommended for commercial and intensive use as the material does not tolerate sustained temperature ranges above 30°C or prolonged direct exposure to sun.

' vol.3 IN/OUTDOOR

STUHL und KLEINER SESSEL

Einteilige Schale aus verstärktem Polypropylen.
Stühle bis 8 Stück stapelbar.
Kleine Sessel bis 4 Stück stapelbar.

TISCH

Polypropylen verstärkt, mit Säule und Basis aus Stahl beschichtet mit Polypropylen.

HINWEISE:

- *Mindestbestellung für Stühle und kleine Sessel: 4 Stück und ein Vielfaches von 4 der gleichen Farbe und Art*
- *die für dieses Material typischen Schatten sind bei schwarzer Farbe deutlicher zu sehen als bei anderen Farben und sind als normal zu werten*
- *der Tisch ist für einen intensiven Einsatz im Objektbereich nicht geeignet, da das Material Temperaturschwankungen von über 30 °C oder direkte Sonneneinstrahlung nicht toleriert.*

Technical tests -Technische Prüfungen

Supernatural chair:

ANSI BIFMA x5.1-2002/11

ANSI BIFMA x5.1-2002/16

EN 1728:2012 clause 6.4 level L1-general

EN 1728:2012 clause 6.5 level L1-general

EN 1728:2012 clause 6.15 level L1-general

EN 1728:2012 clause 6.16 level L1-general

EN 1728:2012 clause 6.17 level L1-general

Supernatural small armchair:

EN 1728:2000 clause 6.2.1 level 3 severe

EN 1728:2000 clause 6.2.2 level 3 severe

EN 1728:2000 clause 6.6 level 3 severe

EN 1728:2000 clause 6.7 level 3 severe

UNI ENV 581-2:2000 Annex A.2.1

UNI ENV 581-2:2000 Annex A.2.2

UNI ENV 581-2:2000 Annex A.3.1

Supernatural table:

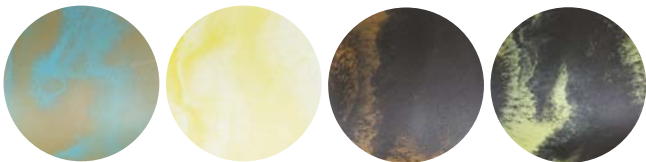
EN 1730:2000 clause 6.3 level 3

EN 1730:2000 clause 6.4 level 3

EN 1730:2000 clause 6.7 test passed

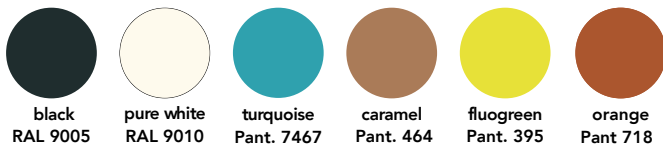


SU0 M66: Chairs polyethylene colours - Farbe Polyethylen Stuhl



turquoise /caramel white / fluogreen black / orange black / fluogreen

SU0 156-061: Chairs and armchairs colours - Farbe Stuhl und Sessel



black pure white turquoise caramel fluogreen orange
RAL 9005 RAL 9010 Pant. 7467 Pant. 464 Pant. 395 Pant 718

SU0 050: Chairs colours - Farbe Stuhl



black pure white
RAL 9005 RAL 9010

SU0 OS1: Table colours - Farbtabelle

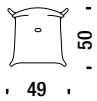
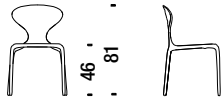


caramel fluogreen
Pant. 464 Pant. 395

Chair

Stuhl 050

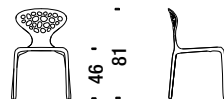
1 mt. 0,4 m³ 5 Kg



Chair with perforated back

Stuhl mit loecher 156

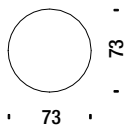
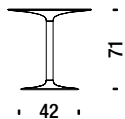
0,4 m³ 5 Kg



Round table

Tisch rund 051

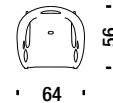
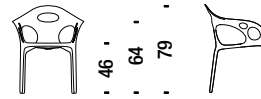
0,1 m³ 20 Kg



Small armchair

Sessel Klein 061

0,4 m³ 6 Kg



Chair bicolored with perforated back

Stuhl zweifarbig mit loecher M66

0,4 m³ 5 Kg

