

# MIUNN | S161

Karri Monni | 2011



# MIUNN

Karri Monni | 2011

Wenn Schlichtheit uns umgibt. Eine Frage der Technologie und des in 3D verarbeiteten Holzblatts. Eine Frage der Hand, die zeichnet und dabei an sich selbst denkt, an die Handfläche, die Wasser und Sand umschließt. So entsteht MIUNN, mit geschwungener, einladender Sitzfläche und perfekt als Rückenstütze. In der Version als Stuhl und Hocker für verschiedene Tischhöhen geeignet. Ganz entspannt, so wie es geplant war.

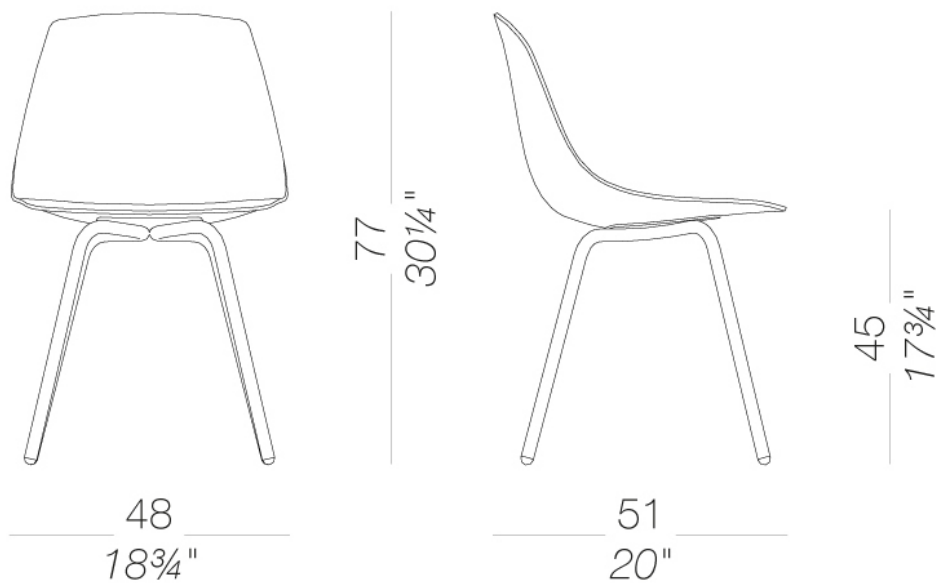


# MIUNN

Karri Monni | 2011

## | S161 Mit vier Beinen

Stuhl mit Vierbeinigestell aus pulverlackiertem oder matt verchromtem Metall. Sitzschale aus 3D formgepresstem Multiplex in verschiedenen Ausführungen oder aus feuerhemmendem Hartschaum Baydur®, weiß oder schwarz, sowie komplett mit Stoff oder Leder bezogen. Halbkugelförmige Gleiter aus Polyethylen. Auch ein Hocker ist in zwei verschiedenen Höhen oder höhenverstellbar erhältlich.



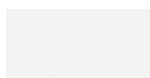
# MIUNN | S161

Karri Monni | 2011

## Gestell



pulverlackiert  
schwarz  
1 Kleuren



pulverlackiert  
weiß  
1 Kleuren

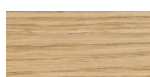


Metall  
matt verchromt  
1 Kleuren

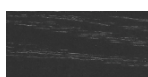
## Sitzschale



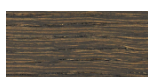
Kunststoff  
Baydur®  
2 Kleuren



Holz  
Eiche gebleicht  
1 Kleuren



Holz  
schwarz gebeizt  
offenporig  
1 Kleuren



Holz  
Eiche dunkel  
nußbaum  
1 Kleuren

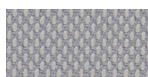
## Polsterung



Stoff  
Hallindal 65  
47 Kleuren



Stoff  
Canvas 2  
40 Kleuren



Stoff  
Steelcut Trio 3  
48 Kleuren



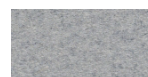
Stoff  
Remix 3  
24 Kleuren



Stoff  
Clara 2  
24 Kleuren



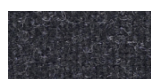
Stoff  
Fiord 2  
24 Kleuren



Stoff  
Divina MD  
24 Kleuren



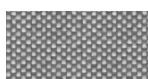
Stoff  
Divina Melange 3  
38 Kleuren



Stoff  
Tonica 2  
39 Kleuren



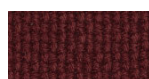
Stoff  
Medley  
37 Kleuren



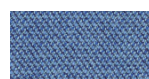
Stoff  
Maya  
43 Kleuren



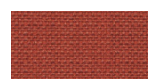
Stoff  
Jet  
44 Kleuren



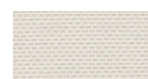
Stoff  
Lapalma Smart  
18 Kleuren



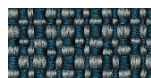
Stoff  
Capture  
43 Kleuren



Stoff  
Crisp  
40 Kleuren



Stoff  
Nattè  
23 Kleuren



Stoff  
Iris  
24 Kleuren



Stoff  
Steelcut 2  
37 Kleuren



Leder  
Leder  
7 Kleuren



Kunstleder  
GRIMM FR  
24 Kleuren



Kunstleder  
Valencia c5  
59 Kleuren

**Informationen zu den verfügbaren Farben der Stoffe, Kunstleder, Leder, entnehmen Sie bitte den Materialmustern.**

## Gebrauchs- und Pflegehinweise

Wischen Sie die Bestandteile aus Holz, Leder, Stoff und Metall mit einem feuchten Tuch oder mit einem verdünnten, neutralen Reinigungsmittel ab. Es dürfen weder alkohol-, chlor- oder lösungsmittelhaltige noch scheuernde Reinigungsmittel verwendet werden. Heben Sie das Produkt nicht an der Sitzfläche, sondern immer am Gestell an. Das Produkt darf nicht ungleichmäßig belastet und nur in normaler Position aufgestellt werden (es muss mit allen vier Füßen oder der Bodenplatte auf einem ebenen Untergrund aufgestellt werden). Lapalma haftet nicht für Schäden, die durch den Gebrauch des Produktes an empfindlichen Fußböden entstehen. Vermeiden Sie jeglichen unsachgemäßen Gebrauch: steigen Sie nicht mit den Füßen auf die Sitzfläche, die Fußstütze oder die Armlehnen. Holz und Leder sind von Natur aus empfindliche Materialien. Kleine Unvollkommenheiten dieser Materialien können nicht als Qualitätsmangel angesehen werden. Setzen Sie das Produkt weder der Witterung noch Temperaturen über 40° C aus. Auch die für den Gebrauch im Außenbereich bestimmten Produkte reagieren im Laufe der Zeit auf die Witterungseinflüsse. Bestimmte Umgebungsfaktoren wie Temperatur, Feuchtigkeit oder Salzgehalt der Luft können Veränderungen der Oberflächen des Produkts bewirken. Ein sorgsamer Umgang mit dem Produkt und regelmäßige Pflege erhöhen seine Lebensdauer. Die Farbe des Produkts kann sich im Laufe der Zeit durch Lichteinwirkung verändern. Wartungs- und Instandhaltungsarbeiten müssen von geschultem Fachpersonal ausgeführt werden. Entsorgen Sie das Verpackungsmaterial erst, wenn das Produkt vollständig montiert ist, damit kein Zubehör, wie Schrauben o.ä., verloren gehen kann. Wenn das Produkt am Ende seines Lebenszyklus angelangt ist, muss das Produkt bzw. die einzelnen Komponenten nach den jeweils geltenden gesetzlichen Bestimmungen entsorgt werden.