

# LEM S80 | Höhenverstellbarer Hocker

Shin & Tomoko Azumi | 2000



# LEM

Shin & Tomoko Azumi | 2000

1969 landete der Mensch an Bord des LEM, dem Lunar Excursion Module, auf dem Mond. Im Jahr 2000, zur Jahrhundertwende, entstand der Hocker LEM, eines der Symbole des Stils von Lapalma. Die gleiche Leichtigkeit und Schwerelosigkeit, die in der durch das Design erzeugten Leere die Beziehung mit der Umgebung herstellt. Wie bei der Apollo 11 wurde jeder unnötige Ballast vermieden und so sind in dem minimalistischen und überaus eleganten Profil dieses außerordentlichen Stuhls alle Funktionen eingeschlossen. Nur das Notwendige, der Rest ist am Boden geblieben.



# LEM

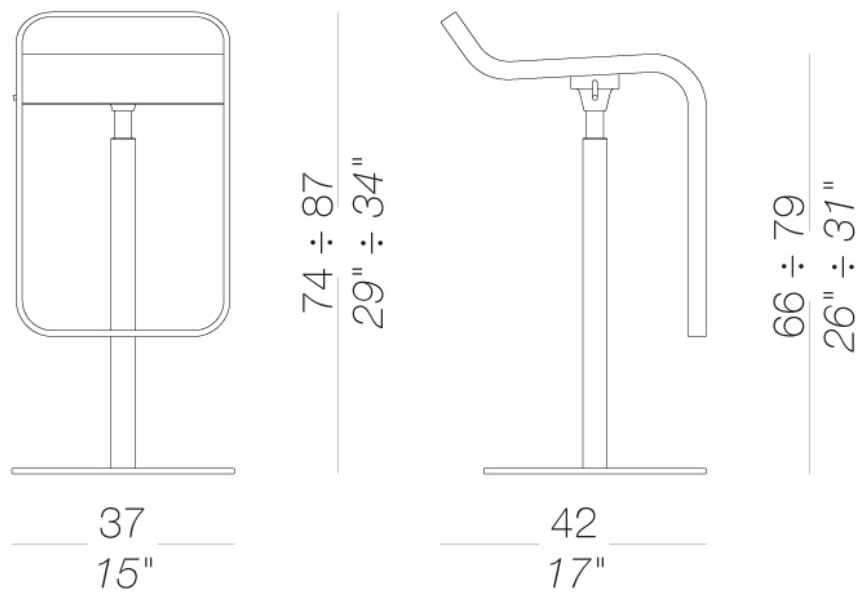
Shin & Tomoko Azumi | 2000



## S80 | Höhenverstellbarer Hocker Hocker H66÷79 Gasdruckfeder lackiert

Dreh- und höhenverstellbarer Hocker mit Metallgestell pulverlackiert. Gasdruckfeder pulverlackiert. Sitz aus formgepresstem Multiplex in verschiedenen Ausführungen. Filzgleiter unter der Bodenplatte.

TEST DIN 68 877/81 5.6



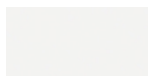
# LEM S80 | Höhenverstellbarer Hocker

Shin & Tomoko Azumi | 2000

## Gestell

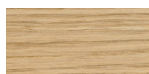


pulverlackiert  
schwarz  
1 Kleuren

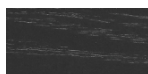


pulverlackiert  
weiß  
1 Kleuren

## Sitz



Holz  
Eiche gebleicht  
1 Kleuren



Holz  
schwarz gebeizt  
offenporig  
1 Kleuren



Holz  
Eiche dunkel  
nußbaum  
1 Kleuren



lackiert  
lacquered  
8 Kleuren



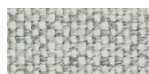
Laminat  
fenix 9/10  
2 Kleuren



Laminat  
millerighe  
aluminium  
1 Kleuren



Laminat  
406 millerighe  
1 Kleuren



Stoff  
Hallingdal 65  
47 Kleuren



Stoff  
Canvas 2  
40 Kleuren



Stoff  
Steelcut Trio 3  
48 Kleuren



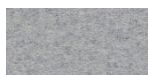
Stoff  
Remix 3  
24 Kleuren



Stoff  
Clara 2  
24 Kleuren



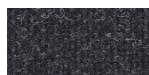
Stoff  
Fiord 2  
24 Kleuren



Stoff  
Divina MD  
24 Kleuren



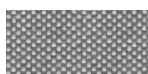
Stoff  
Divina Melange 3  
38 Kleuren



Stoff  
Tonica 2  
39 Kleuren



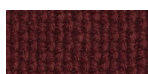
Stoff  
Medley  
37 Kleuren



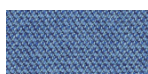
Stoff  
Maya  
43 Kleuren



Stoff  
Jet  
44 Kleuren



Stoff  
Lapalma Smart  
18 Kleuren



Stoff  
Capture  
43 Kleuren



Stoff  
Crisp  
40 Kleuren



Stoff  
Nattè  
23 Kleuren



Stoff  
Iris  
24 Kleuren



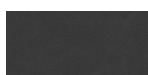
Stoff  
Steelcut 2  
37 Kleuren



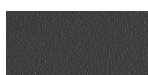
Kunstleder  
GRIMM FR  
24 Kleuren



Kunstleder  
Valencia c5  
59 Kleuren



Leder  
Leder  
7 Kleuren



Kunststoff  
Polyurethan grau  
1 Kleuren



Kunststoff  
Polyurethan  
schwarz  
1 Kleuren

**Informationen zu den verfügbaren Farben der Stoffe, Kunstleder, Leder, entnehmen Sie bitte den Materialmustern.**

## Gebrauchs- und Pflegehinweise

Wischen Sie die Bestandteile aus Holz, Leder, Stoff und Metall mit einem feuchten Tuch oder mit einem verdünnten, neutralen Reinigungsmittel ab. Es dürfen weder alkohol-, chlor- oder lösungsmittelhaltige noch scheuernde Reinigungsmittel verwendet werden. Heben Sie das Produkt nicht an der Sitzfläche, sondern immer am Gestell an. Das Produkt darf nicht ungleichmäßig belastet und nur in normaler Position aufgestellt werden (es muss mit allen vier Füßen oder der Bodenplatte auf einem ebenen Untergrund aufgestellt werden). Lapalma haftet nicht für Schäden, die durch den Gebrauch des Produktes an empfindlichen Fußböden entstehen. Vermeiden Sie jeglichen unsachgemäßen Gebrauch: steigen Sie nicht mit den Füßen auf die Sitzfläche, die Fußstütze oder die Armlehnen. Holz und Leder sind von Natur aus empfindliche Materialien. Kleine Unvollkommenheiten dieser Materialien können nicht als Qualitätsmangel angesehen werden. Setzen Sie das Produkt weder der Witterung noch Temperaturen über 40° C aus. Auch die für den Gebrauch im Außenbereich bestimmten Produkte reagieren im Laufe der Zeit auf die Witterungseinflüsse. Bestimmte Umgebungsfaktoren wie Temperatur, Feuchtigkeit oder Salzgehalt der Luft können Veränderungen der Oberflächen des Produkts bewirken. Ein sorgsamer Umgang mit dem Produkt und regelmäßige Pflege erhöhen seine Lebensdauer. Die Farbe des Produkts kann sich im Laufe der Zeit durch Lichteinwirkung verändern. Wartungs- und Instandhaltungsarbeiten müssen von geschultem Fachpersonal ausgeführt werden. Entsorgen Sie das Verpackungsmaterial erst, wenn das Produkt vollständig montiert ist, damit kein Zubehör, wie Schrauben o.ä., verloren gehen kann. Wenn das Produkt am Ende seines Lebenszyklus angelangt ist, muss das Produkt bzw. die einzelnen Komponenten nach den jeweils geltenden gesetzlichen Bestimmungen entsorgt werden.