

MONTAGEANLEITUNG

■ wm 23-G2-7

AUFBAULEUCHE » warnemünde 23 «



TECHNISCHE DATEN

Hersteller:	mawa design
Artikel-Nr.:	wm 23 G2-7
Spannung:	230 V/50 Hz
Schutzklasse:	I
Schutzgrad:	IP 54
Anschlussleistung:	11 W
Betriebsstrom:	500 mA
Lichtstrom LED:	800 lm
Lichtfarbe:	2700 K
EEL:	A++ bis A

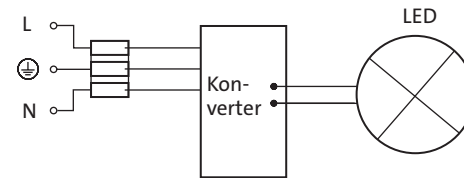


KONVERTER

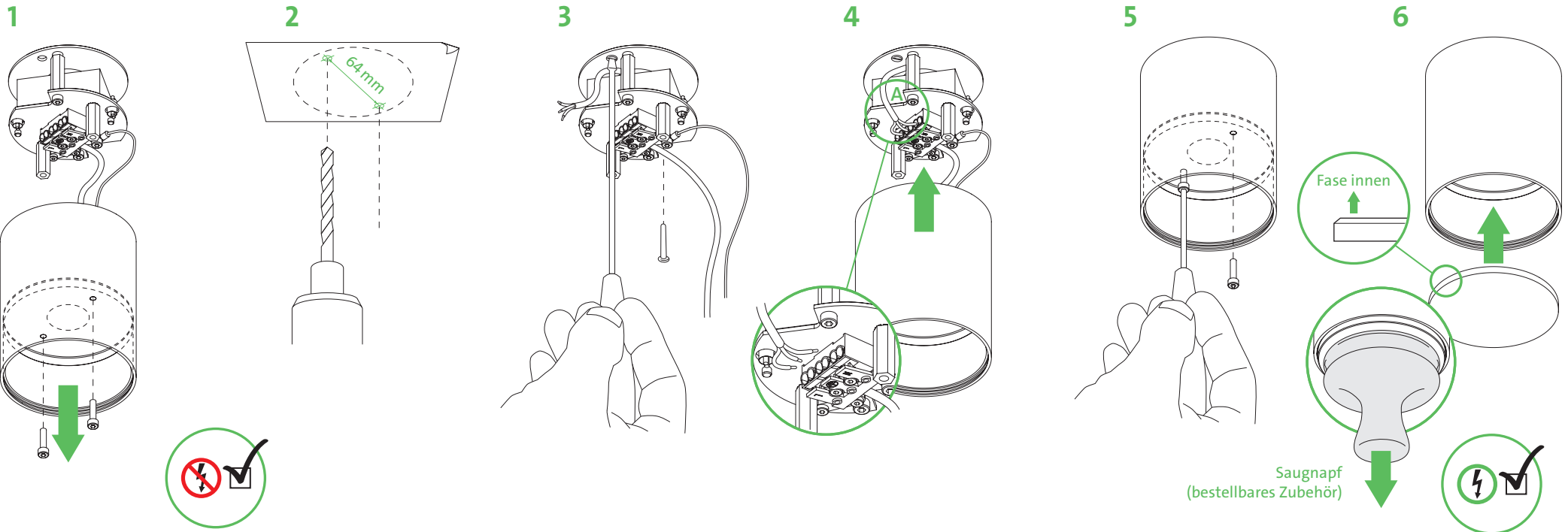
1. TCI DC 12 W 500 mA BMU: Phasen-/abschrittdimmbar

► DEKRA Bauart geprüft

SCHALTPLAN



Montage nur durch einen autorisierten Elektroinstallateur!
Eingriff nur durch autorisiertes Fachpersonal. Nur Innenraum geeignet.
Die Leuchte erfüllt die Anforderungen nach Schutzgrad IP54 nur bei Montage auf einer ebenen Oberfläche.



■ Es freut uns, dass Sie sich für eine mawa design Leuchte entschieden haben.

MOUNTING INSTRUCTION

■ wm 23-G2-7

SURFACE MOUNTED LIGHT » warnemünde 23 «



TECHNICAL DATA

Manufacturer:	mawa design
Article No:	wm 23-G2-7
Voltage:	230 V / 50 Hz
Protection class:	I
Degree of protection:	IP 54
Connected load:	11 W
Operational current:	500 mA
Luminous flux:	800 lm
Light colour:	2700 K
EEL:	A++ to A

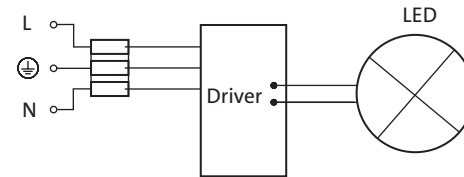


DRIVER

1. TCI DC 12 W 500 mA BMU: trailing leading edge dimmable

► DEKRA certified serie

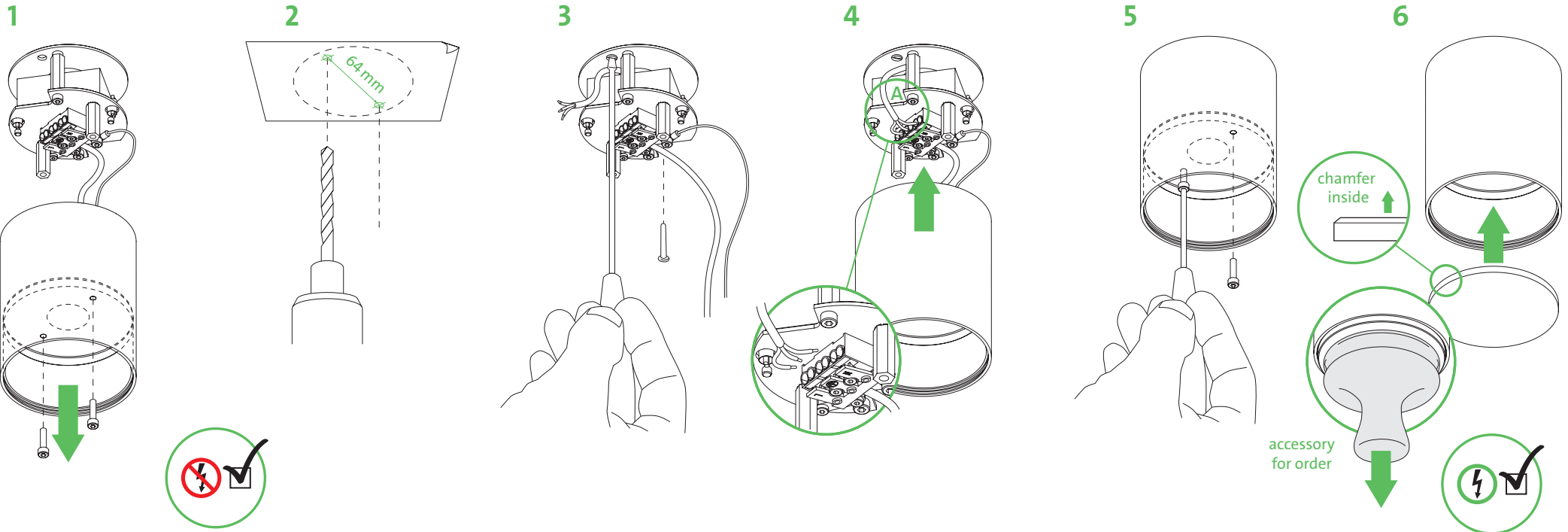
WIRING DIAGRAM



Mounting only by an authorized electrician!

Intervention in the light by authorized technical personal only. Only for indoor use.

The protection degree of the light is only maintained when mounted on a level surface.



■ We are pleased that you have decided in a favour of mawa design light.